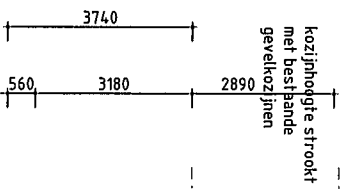
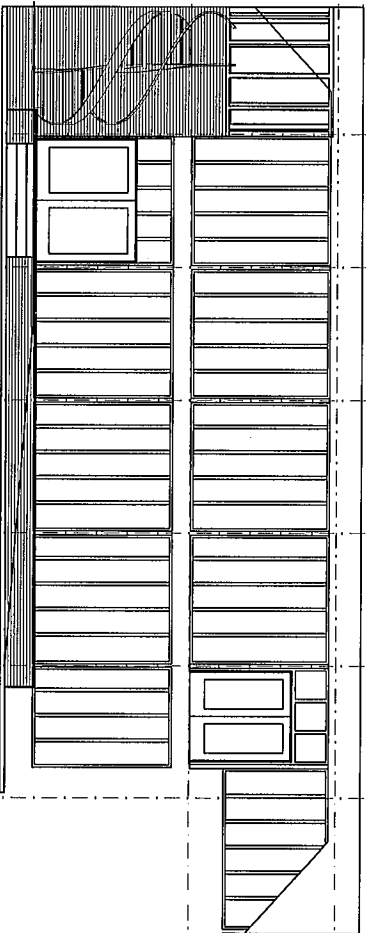


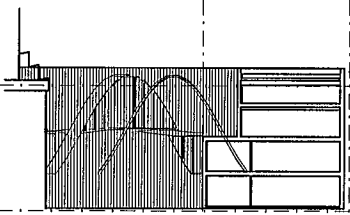
Begane Grond



kozijnhoogte strookt met bestaande gevelkozijnen



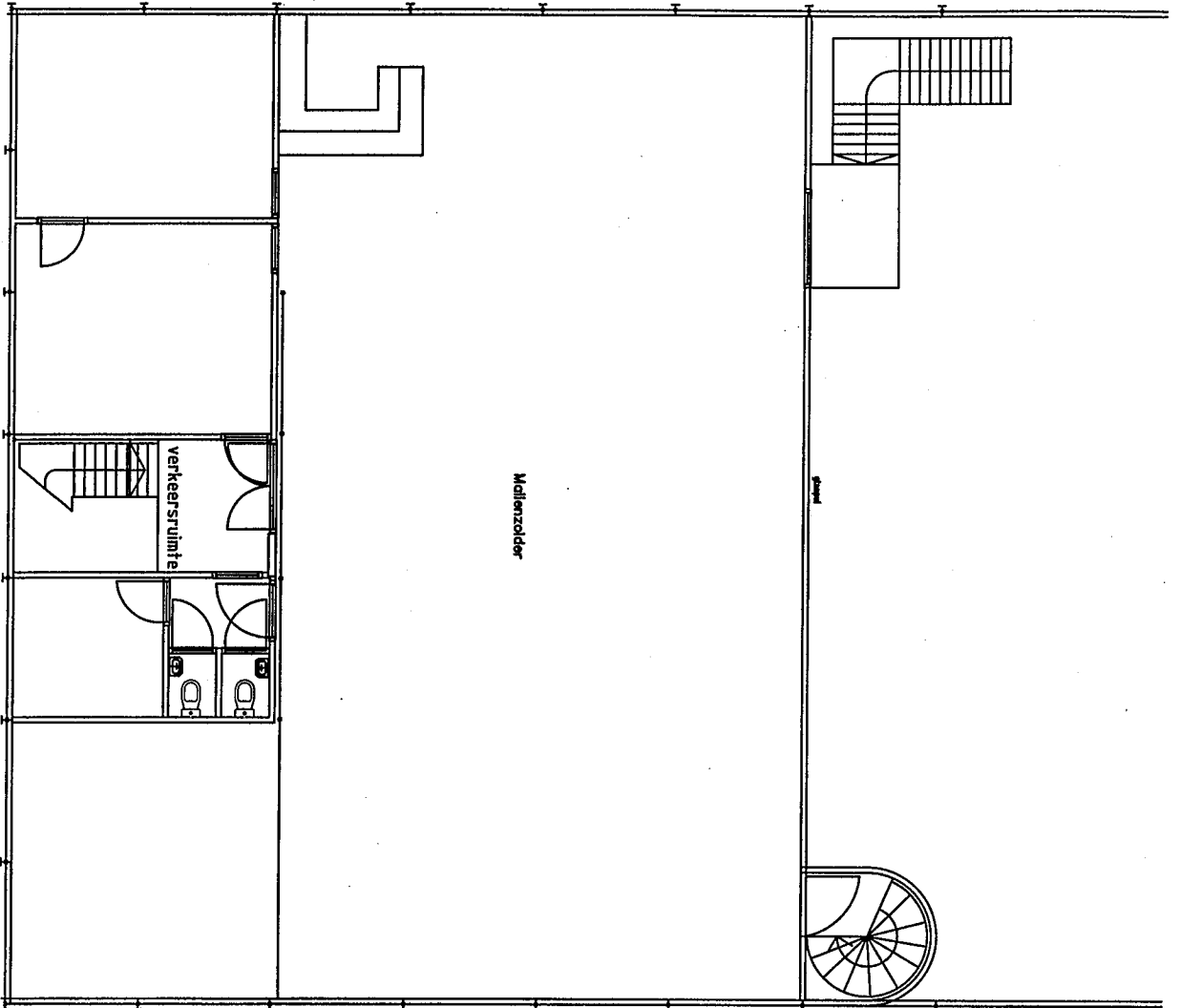
Aanzicht vanuit Oosthal




Zijaanzicht

màten in het werk te controleren

Verdieping



**1e VERDIEPING**

 <p>STADSHERSTEL Amsterdam N.V.</p>		<p>Amstelved 10 1017 JD Amsterdam Tel: 020-5200050 Fax: 020-5202040 E-mail: info@stadsherstelamsterdam.nl</p>	
<p>Werk: <b>Wet 't Kromhout - Hoogte Kadijk 147</b></p>		<p>Tracé: <b>GBV02</b></p>	
<p>Opdr.: <b>StadsHerstel Amsterdam N.V.</b></p>		<p>Makr.: <b>MM</b></p>	
<p>Tek.: <b>Mallenzolder / eerste verdieping</b></p>		<p>Datum: <b>02-09-2002</b></p>	
<p>Indeling en benoeming ruimtes</p>		<p>Gebr.: <b>J.M.G.</b></p>	
<p>Schaal: <b>1:100</b></p>	<p>Afsn. <b>A3</b></p>	<p>Tek.:</p>	<p>Gebr.:</p>